

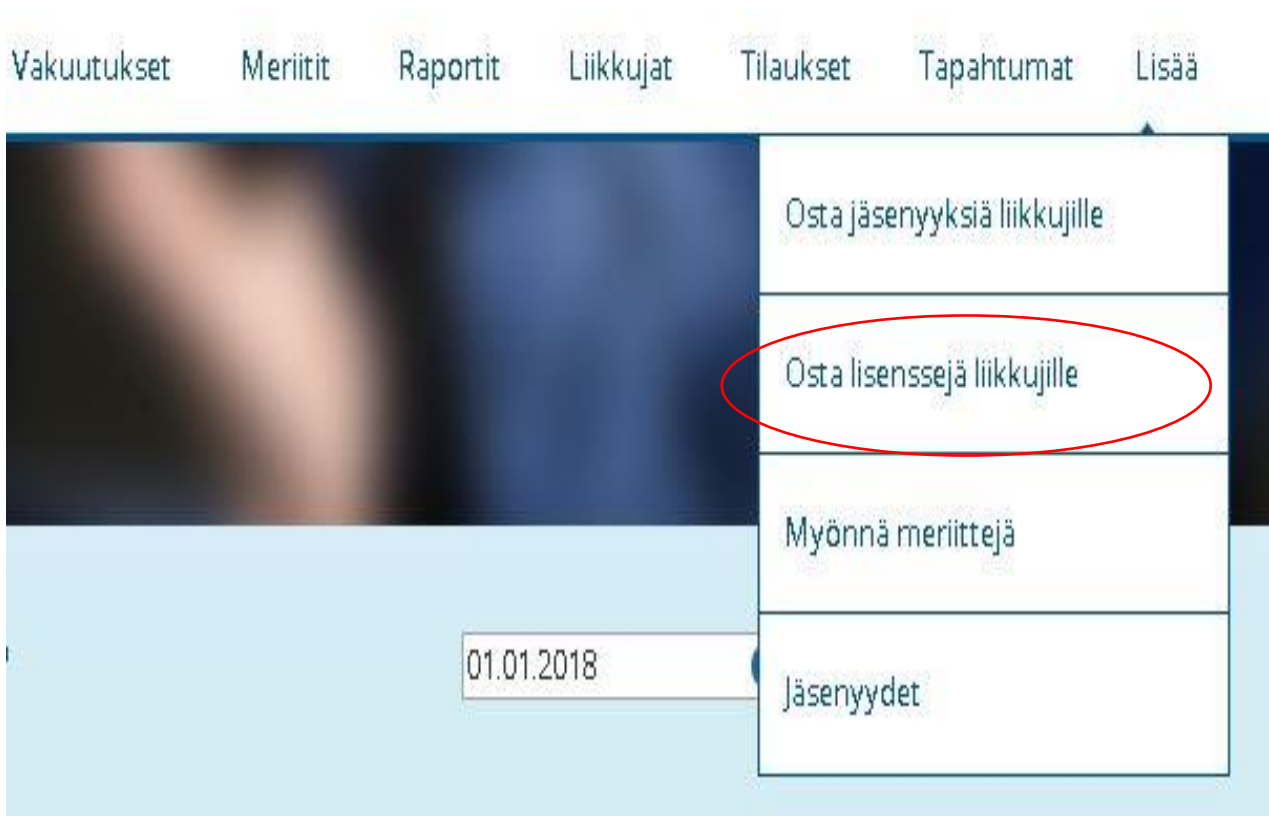
Seurakäyttäjän työvälineet

Seurakäyttäjällä on vaihtoehtoja liikkujien lisenssien hankinnan nopeuttamiseksi. Tältä sivulta löydät pikaohjeen nipputoiminnon käyttämiseen sekä tarkemman ohjeen, kuinka excel-vientiä voi hyödyntää, mikäli ryhmiä ja nippuja on paljon.

[Nipputoiminnon käyttäminen ja excel-vienti](#)

Seurakäyttäjillä on käytössään useita ryhmien lisenssien ostamista nopeuttavia työvälineitä

Nämä työvälineet löytyvät yläpalkista ”osta lisenssejä liikkujille” kautta



1. Valitse laji

SUOMISPORT Etusivu

Lisenssejä siis! Mikä laji saisi olla?

Ensimmäinen laji johon olet hankkimassa lisenssiä seuran liikkujille.

Ennen kuin menemme tämän pidemmälle, on sinun hyvä tietää että jos liikkujilla joille olet ostamassa lisenssiä ei vielä ole Suomisport-tiliä, tulee sinulla olla näiden liikkujien nimi, yhteys- ja osoitetiedot sekä henkilötunnus Suomisporttiin lisäämistä varten.

ENSISIJAINEN LAJINI ON

Hae lajiasi 

Kahvakuula	Suomen Painonnostoliitto
Painonnosto	Suomen Painonnostoliitto

2. Valitse lisenssi, joka KAIKILLE ryhmään valittaville henkilöille tulee hankkia.
3. Hae seurasi ja valitse se. Mikäli seuraa ei näy luettelossa, seura täytyy lisätä Painonnostoliiton jäsen seuraksi ottamalla yhteyttä toimisto@painonnosto.fi
4. Tämän jälkeen valitse VAKUUTUS tai ”Liikkujat ovat jo hankkineet vakuutuksen muualta”

SUOMISPORT Etusivu Lisää

Olet ostamassa lisenssiä useammalle liikkujalle

Painonnosto Suomen Painonnostoliitto	Aikuisten lisenssi 12.1.2018 - 31.12.2018 HERAKLES	2. & 3.	29,00 € 29 €
---	--	--------------------	-----------------

Tarvitsevatko liikkujat vakuutuksen?

Valitsemasi laji ja lisenssi vaativat vakuutuksen. Valitse seuran liikkujille sopiva vakuutus nyt tai kerro meille että liikkujat ovat jo hankkineet vakuutuksen muualta.

Aikuisten vakuutus

Vakuutus on voimassa koko kauden seuraavissa lajiin liittyvissä tilanteissa

- ottelu/kilpailuturnaus
- harjoitus, joka on lajille omista tai valmennusohjelman mukaista
- kilpailumatkalla ja koulutus, liikunta- sekä valmennuseirollä koko ajan

sekä näihin välittömästi liittyvillä meno- ja paluumatkoilla niin kotimaassa kuin ulkomaillakin enintään 3 kk pituisilla matkoilla.

OP Vakuutus Oy [Täysi tuoteseloste](#) [Vakuutus ehdot](#)

140 € Heti - 31.12.2018

Liikkujat ovat jo hankkineet vakuutuksen muualta.

5. Hae nippuun tarvittavat henkilöt. Voit hakea heidät yksitellen Suomisportista, mikäli he ovat jo itse rekisteröityneet. Voit myös lisätä henkilön suomisportiin, mikäli sinulla on henkilön nimi, henkilötunnus, puhelinnumero, sähköpostiosoite ja katuosoite.
6. Voit myös tuoda koko ryhmän excel-viennin avulla. HUOM! Tämän toiminnon käytön edellytys on se, että liikkujat EIVÄT ole vielä itse rekisteröityneet Suomisportiin.

SUOMISPORT Etusivu Lisää

Olet ostamassa lisenssejä useammalle liikkujalle

Painonnosto Suomen Painonnostoliitto	Aikuisten lisenssi 12.1.2018 - 31.12.2018 HERAKLES	Aikuisten vakuutus Hei! - 31.12.2018	169.00 € 29€ + 140€
--	---	--	-------------------------------

Kenelle liikkujille olet ostamassa?

Nyt on vuorossa se hieman työläämpi vaihe. Etsi ja valitse Suomisportista ne liikkujat, joille olet ostamassa lisenssiä ja vakuutusta. Jos liikkujalla ei ole vielä Suomisport-tiliä, voit lisätä liikkujan tiedot Suomisportiin. Tässä tapauksessa lähetämme liikkujalle tiedon siitä että lisäsit hänen tietonsa Suomisportiin ja kutsun tulla katsomaan omaa tiliään.

Etsi tai luo liikkujia Valitut liikkujat

ETSI LIKKUJIA

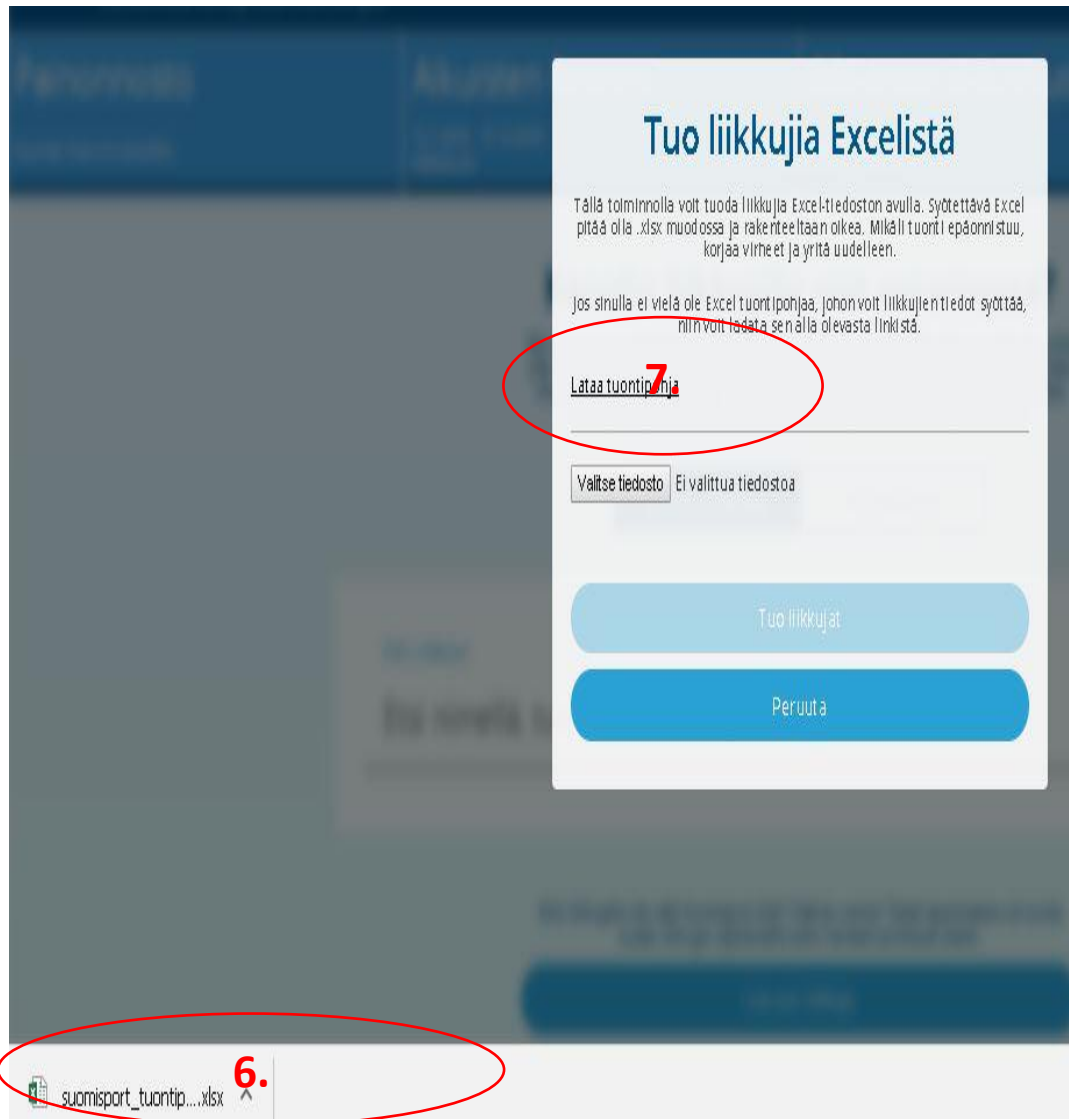
Etsi nimellä, tunnukseella tai sportti-id:llä

Eikö liikkujalla ole vielä Suomisport-tiliä? Olethan varma! Tässä tapauksessa voit luoda uuden liikkujan täyttämällä kaikki hänestä tarvittavat tiedot.

Luo uusi liikkuja

Tuo uusia liikkujia Excelistä

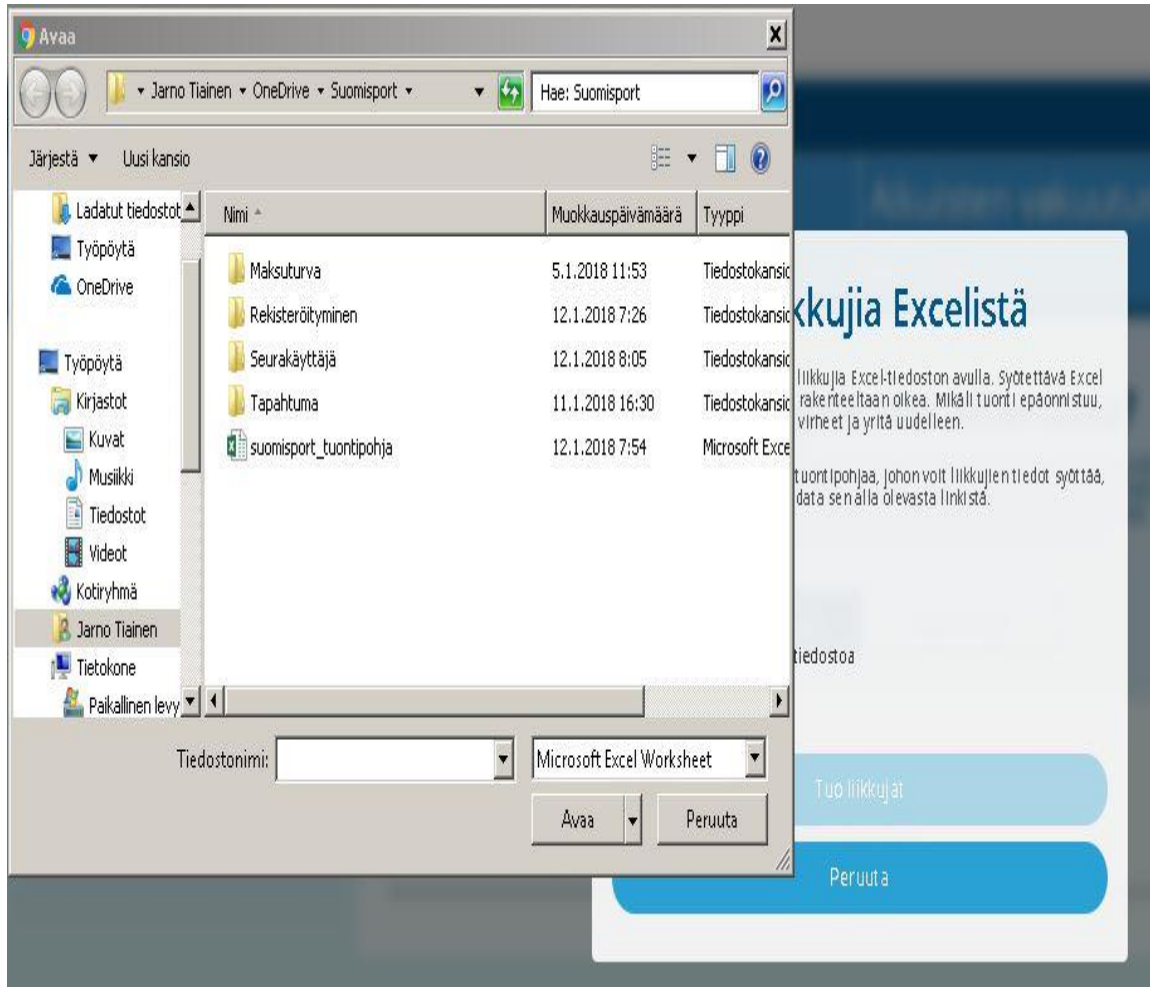
7. Tuo uusia liikkujia Excelistä -toiminnon käyttö. Lataa Suomisportiin sopiva Excel-tuontipohja.



8. Avaa excel ja ota muokkaus käyttöön. Tuo exceliin sarakkeiden mukaiset tiedot. Huomaa, että punaisten kolmioiden alla on tarkempia ohjeita excelin täytöstä. Tallenna excel tietokoneellesi.

The screenshot shows the Microsoft Excel interface. At the top, there is a green ribbon with various menu options. Below the ribbon, a yellow warning banner reads: "SUOJATTU NÄKYMÄ" (Protected View). The main area of the spreadsheet is visible, with columns labeled A through I. The first row (row 1) contains the following headers: "Etunimi" (A1), "Sukunimi" (B1), "Henkilötunnus" (C1), "Syntymäaika" (D1), "Sukupuoli" (E1), "Kansalaisuus" (F1), "Puhelinnumero" (G1), "Sähköposti" (H1), and "Katuosoite" (I1). The rest of the spreadsheet is empty. At the bottom, the status bar shows "Nippulisenssi" (Trial License).

9. Kun tiedot on täytetty excel-pohjaan ja tallennettu, siirrä Excelin tiedot suomisportiin.



11. Mikäli kaikki tiedot ovat kohdallaan, excel-vienti onnistuu ja voit jatkaa maksamaan. Voit myös jättää nipun odottamaan seuran ostoskoriin ja tehdä lisää nippuja.
12. Mikäli excel-tiedostossa on jokin virhe, Suomisport antaa raportin siitä, millä rivillä /riveillä virhe on. Mikäli virheitä löytyy, mikään tieto ei ole siirtynyt Suomisportiin, vaan virhe pitää korjata, tallentaa ja koko nippu pitää vielä uudelleen Suomisportiin.
13. Mikäli virhe koskee Suomisportissa jo käytössä olevaa sähköpostiosoitetta tai puhelinnumeroa, kannattaa kyseiset tiedot poistaa excelistä ja viedä nippu Suomisportiin hiukan vaillinaisena. Tiedot voidaan lisätä myöhemmin ko. henkilön kohdalle.

Lisätietoja Painonnostoliiton Suomisport tukipalvelusta :

Jarno Tiainen jarno.tiainen@painonnosto.fi, 0504680068.